

# BUSINESS orange MAG

le premier magazine dédié aux télécoms pour tout savoir et mieux gérer

01 | février | 2013

la mobilité sécurisée

le nouveau monde du travail



Chers professionnels,

Tout d'abord, je vous présente mes meilleurs vœux pour cette nouvelle année 2013. Pour bien débiter celle-ci, nous avons voulu donner un nouveau visage à notre magazine avec une nouvelle maquette plus aérée et plus dynamique.

L'année 2013 sera très certainement celle de l'innovation avec le retour en force sur le marché de RIM. Ce sera également l'année de Windows 8 qui fut le premier OS à être lancé simultanément sur ordinateur, tablette et Smartphone. Le succès semble au rendez-vous avec 60 millions de licences vendues dans les deux premiers mois.

Le MDM (Mobile Devices Management) prendra une envergure particulière dans l'actualité technologique en 2013 comme la tendance la plus plébiscitée par les directeurs IT. Avec Beyond, Orange Luxembourg est le premier opérateur à proposer une solution end-to-end aux entreprises. Découvrez notre dossier dans ce numéro.

Nous espérons que vous apprécierez cette nouvelle version.

Bonne lecture.

Richard Peiffer, Director Corporate Sales



Richard Peiffer  
Director Corporate

L'équipe commerciale d'Orange Luxembourg s'agrandit

Anne-Sophie ALVES, 29 ans, est venue renforcer l'équipe corporate d'Orange en tant qu'Account Manager. Elle a occupé pendant 5 ans le poste de manager des ventes pour la téléphonie et les produits nomades chez Auchan Luxembourg. Nous lui souhaitons bonne chance dans ce nouveau challenge.



Avec Libon, découvrez une app mobile surdoudée

Libon, développée par Orange, vous permet d'appeler et de chatter gratuitement partout dans le monde. Libon est également doté d'un répondeur vocal intelligent qui transforme les messages vocaux en messages textes pour les consulter plus facilement. A découvrir dès maintenant sur l'Appstore iOS.

Le CES de Las Vegas a fait son show

Du 7 au 11 Janvier dernier s'est tenu le Consumer Electronic Show, grande messe mondiale de l'électronique grand public. 3 tendances majeures se sont distinguées : le foyer connecté, le Cloud ainsi que la mobilité. Prochainement dans vos salons.

Ubuntu débarque sur vos Smartphones

Ubuntu, l'une des plus célèbres distributions Linux, arrive très prochainement sur terminaux mobiles. L'interface, tirant partie de la navigation par geste, ambitionne de transformer un Smartphone en véritable ordinateur de bureau. Le système d'exploitation sera disponible d'ici fin 2013. Une affaire à suivre.

L'innovation chez Orange souffle ses 40 bougies

Depuis maintenant 40 ans, Orange Labs Rennes ne cesse d'innover et d'évoluer pour façonner les usages numériques de demain. Du minitel en passant par le déploiement de la 3G ou bien encore la Livebox et les services Cloud, Orange Labs entretient son esprit d'innovation.



orange

est à votre écoute.  
Vous souhaitez être contacté par un conseiller commercial ? Envoyez un email à corporate@orangeluxembourg.lu  
Vous avez une remarque ou une suggestion à faire concernant notre magazine ? Envoyez un email à alexis.pisano@orangeluxembourg.lu

sommaire

- 5 FOCUS SUR la mobilité, sécurisée
- 9 ENTREPRISE Deloitte, le bon exemple
- 13 PAROLE À... le micro-couloir
- 15 TECHNOLOGIE de nouveaux horizons au bureau
- 17 PAROLE D'EXPERT la clé pour sécuriser vos données
- 21 OBC - ORANGE BUSINESS CLUB les cravates au vestiaire
- 23 LE GUIDE ORANGE Windows Phone 8

orange  
8, rue des Mérovingiens  
L-8070, Bertrange  
Orange Business Mag' est un magazine trimestriel édité par Orange Luxembourg, groupe Mobistar. Directeur de la publication : Richard Peiffer. Directeur de la rédaction : Alexis Pisano. Conception et réalisation : Mikado Advertising, 38, rte d'Esch, L-1470 Luxembourg. Crédits photos : Orange Luxembourg, Getty Images.



18 milliards

de messages ont été envoyés sur Whatsapp pour la nouvelle année



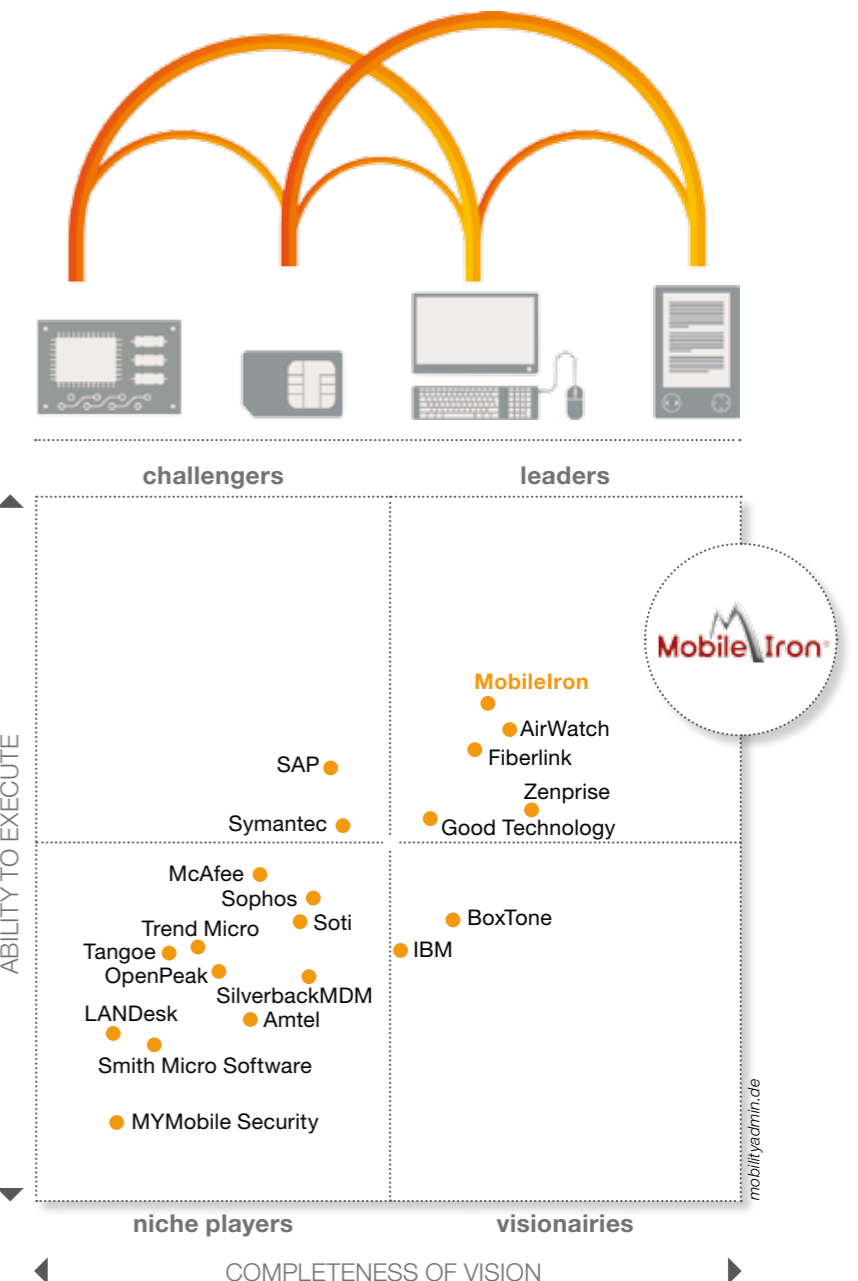
## la mobilité sécurisée

Sans nul doute, l'année 2013 sera celle de l'avènement du MDM (Mobile Devices Management). Le cabinet d'étude Gartner a identifié cette tendance comme majeure et incontournable dans les technologies mobiles. Selon lui, 65% des entreprises adopteront une solution MDM dans les 5 années à venir. Avec Beyond, Orange Luxembourg se positionne comme le premier opérateur de la place à proposer une solution packagée end-to-end. Gros plan.

L'émergence de la génération Y a changé la donne en entreprise. En effet, les usages professionnels et personnels des outils de communication nomades sont bouleversés. Les professionnels sont de plus en plus nombreux à utiliser leurs propres terminaux mobiles au travail. Cette tendance, connue sous le sigle BYOD (Bring Your Own Device), représente pour les entreprises un enjeu majeur en termes de sécurité et de performance.

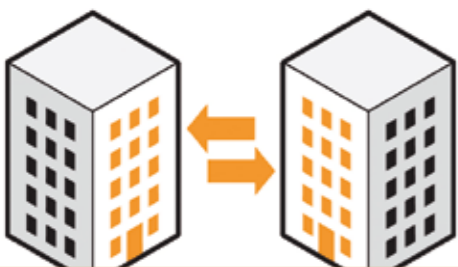
« Sur le marché, Orange est le premier opérateur à apporter une solution end-to-end répondant à la problématique du BYOD », souligne Richard Peiffer, Director Corporate Sales chez Orange Luxembourg. « De nombreux clients nous interpellent car il devient difficile pour les directeurs IT de gérer la multitude d'appareils mobiles introduits dans leur infrastructure informatique. Avec la solution Beyond, nous répondons clairement à leurs problématiques ».

« Avec Beyond, nous apportons une solution globale en 2 versions : SaaS et hébergée. La solution prend en compte l'aspect gestion multi OS des terminaux mobiles ainsi que celle de la connectivité au réseau mobile Orange. Pour la partie gestion des terminaux mobiles, nous nous sommes associés à la société Mobilu qui fournit le logiciel MobileIron facilitant ainsi le déploiement et la gestion d'appareils intelligents sur le réseau d'entreprise » explique Richard Peiffer. MobileIron se positionne comme une des solutions leader sur le marché (cf. Magic Quadrant 2012 de Gartner). L'aspect sécurité est primordial et est un enjeu majeur pour les sociétés à Luxembourg.



La solution MobileIron fait un focus particulier sur celle-ci permettant une forte containerisation des données d'entreprise. Par exemple, il est possible pour un gestionnaire de mettre en place une politique de chiffrement des données, de sécuriser des éléments sensibles comme la caméra ou la carte SD d'un appareil ou bien encore de configurer de l'équipement mobile à distance.

Avec Beyond, l'entreprise ne se retrouve pas face à une multitude d'intervenants. Orange Luxembourg prend l'ensemble en charge et l'opérateur reste son unique interlocuteur. « Beyond apporte 3 bénéfices essentiels à l'entreprise : une amélioration de la productivité, la satisfaction au travail et surtout une réduction des coûts » précise Richard Peiffer. Une tendance qui devrait se confirmer dans les mois qui viennent.



« Sur le marché, Orange est le premier opérateur à apporter une solution end-to-end répondant à la problématique du BYOD »



Vous êtes intéressé par beyond ?

Notre équipe commerciale se tient à votre disposition par téléphone au (+352) 27 888 288 et par email : [corporate@orangeluxembourg.lu](mailto:corporate@orangeluxembourg.lu)

### Orange s'associe à la start-up luxembourgeoise Mobilu pour son produit Beyond

Le 23 Janvier dernier Orange a présenté à la presse luxembourgeoise sa solution packagée Beyond pour les entreprises. L'occasion a été saisie pour présenter la jeune start up luxembourgeoise Mobilu auquel Orange s'est associé pour lancer le produit. Fondé par David Iachetta en 2010, Mobilu accompagne les entreprises dans la définition de leur stratégie mobile, implémente des solutions de Mobile Devices Management et fournit des applications mobiles sur-mesure. « Je suis très fier de collaborer avec Orange. Nos deux sociétés partagent cette vision commune où les stratégies IT et Télécoms des entreprises doivent être constamment adaptées du fait des nouveaux usages de communication des employés et le besoin d'être connectés en permanence. » souligne David Iachetta, fondateur de Mobilu.



# be mobile, be secure, beyond

découvrez notre solution mobile, la première plate-forme MDM au Luxembourg totalement sécurisée. Avec **beyond**, le nouveau BYOD d'Orange, vous gérez facilement les smartphones, tablettes et autres terminaux de votre entreprise. Vous permettez à vos collaborateurs de travailler en toute liberté avec des outils qu'ils maîtrisent bien. Et vous profitez d'un tarif unique, par mois et par personne.

**l'efficacité change avec Orange**

N'hésitez pas à contacter un de nos commerciaux au +352 27 888 288 ou par email à [corporate@orangeluxembourg.lu](mailto:corporate@orangeluxembourg.lu)

le business change avec **orange**™





## Deloitte, le bon exemple

Deloitte déploie 700 iPhone 5 pour ses collaborateurs

BUSINESS  
MAG<sup>9</sup> ENTREPRISE

A l'occasion des fêtes de fin d'année, Deloitte a organisé un déploiement massif d'iPhone 5 auprès de ses collaborateurs. Deux ans après avoir initié un premier « roll-out » d'iPhone, Laurent Brochmann, CIO de Deloitte Luxembourg, revient sur cette expérience.

Sur la Place luxembourgeoise, Deloitte a été la première société à avoir déployé en masse une flotte d'iPhone pour ses collaborateurs. « Nous avons débuté cette initiative en 2010 avec l'iPhone 4. L'idée principale est d'utiliser la technologie la plus actuelle. Nous avons clairement défini notre stratégie il y a deux ans en écartant les autres OS disponibles sur le marché pour nous concentrer sur la technologie Apple. L'iPhone et iOS offrent un niveau de sécurité élevé en entreprise ainsi qu'une expérience utilisateur intuitive en phase avec les critères établis par l'entreprise. La moyenne d'âge chez Deloitte est jeune, et les employés sont de plus en plus mobiles, de plus en plus

autonomes. C'est une évolution dont il faut absolument tenir compte » explique Laurent Brochmann, CIO de Deloitte Luxembourg. Cette standardisation permet à Deloitte d'évoluer avec un parc homogène d'appareils mobiles, permettant ainsi des bénéfices en termes de coûts de maintenance et de support. Du côté de la gestion de flotte, une solution MDM est à l'étude au niveau global chez Deloitte. « Nous avons un parc de mobiles conséquent. A mes yeux, il devient important d'avoir un système de management de mobiles unique à l'ensemble des pays où Deloitte est implémenté. La problématique est à l'étude », nous confie Laurent Brochmann.



# 10,4 zettaoctets

Il s'agit du volume de données qui sera échangé sur Internet à horizon 2020.



Deloitte, noms



### Smile with IT

« Deloitte s'efforce de rester à la pointe de la technologie en accompagnant ses salariés et en encourageant ses jeunes talents. C'est dans cette optique que nous avons décidé de leur mettre à disposition le nouvel iPhone 5. Cette action a également permis de mettre en avant notre équipe IT qui œuvre chaque jour au service de nos collaborateurs », explique Laurent Brochmann. « C'est dans ce contexte qu'est né le slogan « Smile with IT » symbole du dynamisme qu'entretient l'équipe ! »



### Une collaboration avec Orange sur le long terme

Orange Luxembourg a imaginé un package adapté aux besoins des utilisateurs chez Deloitte. « Nous avons eu plusieurs réunions de travail avec Orange sur le sujet. L'opérateur a analysé nos besoins et créé un forfait offrant plus de souplesse à nos utilisateurs que ce soit en voix ou data en national et en roaming » souligne Laurent Brochmann. Deloitte s'adapte ainsi à la demande de ses employés en leur offrant plus de flexibilité et réduit son TCO (coût du cycle de vie) pour la gestion des appareils mobiles déployés dans l'entreprise.

Un mode de fonctionnement opérationnel qui convient aux deux parties.

Concernant le déploiement des iPhone auprès des collaborateurs, Deloitte a opté pour un processus automatisé. « La partie logistique a été pour nous un challenge considérable. Notre objectif était de faire perdre le moins de temps possible à l'utilisateur. Dans cette optique, nous avons développé un outil de réservation en ligne. Les utilisateurs pouvaient ainsi choisir une plage horaire pour venir chercher leur iPhone. Cette initiative a été particulièrement appréciée par les collaborateurs », explique Laurent Brochmann. Orange Luxembourg a fourni un soutien logistique en mettant à disposition de Deloitte une équipe support facilitant l'activation des nouvelles cartes SIM.

Deloitte s'adapte ainsi à la demande de ses employés en leur offrant plus de flexibilité



40 milliards

C'est le nombre de téléchargements d'apps effectuées sur l'Appstore d'Apple depuis son lancement.





# le micro-couloir

parole à Franco Trudo, Senior Account Manager  
chez Orange Luxembourg

Dans cette nouvelle rubrique, nous avons souhaité mettre en avant les employés qui façonnent la marque Orange chaque jour. Franco Trudo nous retrace son parcours ainsi que sa vision du travail chez un opérateur.

## Quel a été votre parcours avant d'intégrer Orange Luxembourg ?

J'évolue dans le monde des télécoms depuis 1999 dont 7 ans passés chez un opérateur concurrent. J'ai également occupé le poste d'account manager chez un opérateur fixe. J'étais en charge des institutions luxembourgeoises et des banques. J'intègre ensuite Orange Luxembourg en 2010. C'est le dynamisme ainsi que le côté international de la marque Orange, fraîchement implantée à Luxembourg, qui m'a tout de suite attiré. C'est à partir de ce moment que j'ai pu mettre mes connaissances du marché ainsi que mon savoir-faire au service de la marque.

## Qu'est ce qui fait la force d'un account manager chez Orange Luxembourg ?

Depuis son passage sous la marque Orange, l'opérateur a particulièrement évolué. Tout d'abord au niveau des équipes dédiées à la partie entreprise, celles-ci se sont étoffées et sont totalement orientées vers les besoins de notre clientèle ainsi qu'au support client. Par exemple, pour les projets les plus conséquents, nous avons systématiquement un service manager qui accompagne le chargé de clientèle chez le client afin de lui offrir un service dédié et personnalisé. Le service manager est disponible pour le suivi de l'ensemble des demandes journalières des clients grands comptes qu'elles soient de type reporting, activation des nouvelles cartes SIM, suivi commandes, etc. Ou bien encore étude pour la réduction de coûts.

Le second point important est le support du groupe Orange – France Telecom en matière de nouvelles technologies.

Le Technocentre nous apporte son support et son expertise. Par exemple, lors du lancement de notre réseau 4G, nous avons travaillé en étroite collaboration avec le Technocentre afin de mettre en avant les usages professionnels de la 4G à nos clients au travers de nombreuses démonstrations.

## Pour vous, quelle est la valeur ajoutée de la qualité du service chez Orange Luxembourg ?

Au niveau commercial et sur la partie entreprise, Orange Luxembourg a toujours été précurseur en proposant des forfaits innovants. Ce fut le cas avec Team Border ou encore la gestion de flottes Data qui furent les premiers forfaits de type partagés au Grand-Duché. Nous avons par la suite été largement copiés par nos concurrents. Au niveau technique également, notamment réseau, nous avons continuellement investis dans les nouvelles technologies ce qui nous a permis d'être précurseur notamment avec la technologie 4G et ce dès 2010. Nous ne pouvons pas omettre avoir rencontré certaines difficultés liées à ces migrations, mais nous

avons toujours fait en sorte d'investir afin de proposer un service de qualité à nos clients. Le dernier point qu'il convient de souligner est les synergies mises en place au niveau groupe notamment sur la partie roaming qui nous a permis de conclure de nombreux accord avec des opérateurs étrangers. Nos clients se voient ainsi offrir une continuité de leurs services mobiles à l'étranger qu'ils soient voix, sms ou data.

## Comment voyez-vous le futur chez Orange ?

Aujourd'hui, nous nous donnons clairement les moyens d'être compétitifs en maintenant un degré de qualité élevé et en répondant à ce que tout client d'une certaine importance attend. Les grands groupes veulent des services de qualité, le respect des KPIs définis en amont du contrat etc. Nous mobilisons l'ensemble de nos forces vives ainsi que des outils qui nous permettent de répondre à l'ensemble des demandes spécifiques de nos clients. Notre objectif est clairement de les aider à atteindre leurs objectifs et faire d'Orange, leur partenaire privilégié.

Notre objectif est d'aider nos clients  
à atteindre leurs objectifs





de nouveaux  
horizons  
au bureau

D'après une étude publiée par KPMG\*, le Cloud est perçu comme la rupture technologique la plus structurante, devant le développement du m-commerce et les réseaux sociaux. En effet, 56% des dirigeants du secteur des technologies interrogés estiment que le Cloud Computing permettra de développer de nouvelles technologies offrant de nouveaux services et impactant la définition même de l'entreprise.

### Le Cloud, véritable levier de transformation des entreprises

Le Cloud (SaaS, PaaS, IaaS), associé aux terminaux mobiles constituent de nouvelles opportunités de transformation pour les sociétés en permettant une meilleure gestion des systèmes d'information de l'entreprise. En effet, le Cloud impacte les entreprises dans leurs structures mêmes en supprimant les barrières spatiales. Il n'existe plus de contraintes géographiques liées à l'information. Les collaborateurs sont libres de partager des documents de travail sans se soucier de l'endroit où ils se trouvent facilitant ainsi la proximité entre managers et collaborateurs distant. Selon le cabinet Gartner\*, le rôle des CTO – « Chief Technical Officer » va évoluer vers celui de CDO - « Chief Digital Officer », véritable directeur du numérique.

### De nouvelles formes de travail

Les progrès techniques ayant fortement bouleversés les usages, c'est la définition même des métiers qui se voit bouleversé. Le Cloud remet en question les organisations en « silos ». Couplé au haut débit et aux technologies mobiles, le télétravail prend ainsi une toute nouvelle dimension. Considéré par le passé comme difficile à mettre en place en raison des contraintes technologiques, il est de plus en plus adopté par les entreprises du fait des solutions proposées en Cloud. Le télétravail fait partie du NWOW (New World Of Work) propulsé par les technologies du Cloud. Le lieu de travail devenant élastique,



il est maintenant possible pour une société de recruter des collaborateurs se situant à l'autre bout de la planète permettant ainsi de cibler les meilleurs profils. En Europe, 30% de la population active pratique le télétravail et cette tendance ne fait qu'augmenter.

### Des freins à l'adoption de ces nouvelles technologies

Quelques freins subsistent à l'adoption des technologies Cloud notamment concernant la confidentialité des données. En effet, des confusions subsistent quant à l'hébergement des données dans les data centers. Les pays souhaitent garder leurs données sur leurs territoires ce qui impose la construction de data centers nationaux. La Commission Européenne impose des règles strictes concernant la protection et la confidentialité des données posant certains problèmes aux multinationales implantées sur différents pays. Les décideurs doivent être avertis des choses qu'ils peuvent entreprendre ou pas.

Le second problème provient des utilisateurs officiant au sein des entreprises. Selon Informatica Corporation\*, « près de la moitié (48%) des responsables informatiques interrogés au Royaume-Uni déclarent que des données personnelles sensibles stockées dans les bases de données et applications de leur entreprise ont déjà été compromises ou volées par un utilisateur interne malveillant. 60% conviennent que les violations de données dans le Cloud sont tellement inévitables qu'il est hautement probable qu'ils y seront confrontés à l'avenir, si ce n'est déjà fait. » La technologie va continuer à progresser et les menaces de sécurité également. Il convient aux entreprises de prendre les devants dès l'adoption d'une solution Cloud afin de se prémunir d'éventuels risques.

Alexis Pisano

\* Mobilizing Innovation : the changing landscape of disruptive technologies - KPMG Technology Innovation Survey 2012  
\* Gartner Executive Program Survey of More Than 2,000 CIOs Shows Digital Technologies Are Top Priorities in 2013  
\* Nearly Half of Senior IT Professionals in the UK Admit They Have Experienced Data Breach, Informatica Corporation

# la clé pour sécuriser vos données

Dès lors que nous observons une croissance de Smartphones de l'ordre de 600 millions (68,3% des Smartphones ont un OS sous Android), nous sommes contraints de constater que les parts de marchés des ordinateurs s'effondrent (le marché des smartphones prévoit une hausse de 44% en 2013). Nous suivons la mode du moment, nous sommes « branchés ».

Nous devons reconnaître que certains appareils, comme les tablettes, (136 millions de tablettes ont été achetées en 2012 contre 55 millions en 2011) font plus office de gadgets élémentaires à notre bien-être qu'à une réelle utilité. De cette évolution, différents secteurs comme l'impression des journaux sous format papier sont en constante diminution. En 2013, le New York Times compte déjà 600 000 souscripteurs digitaux pour se connecter à l'information. Le New York Times estime que les lecteurs seront plus nombreux à télécharger l'information sur leur Smartphone qu'à se déplacer pour aller acheter un journal. Le Smartphone, cet ordinateur de poche, (13% du trafic Internet est émis d'un Smartphone) permet l'accès aux données personnelles, professionnelles telles que les courriels, les contacts, les photos, les vidéos,... Imaginons que vous perdiez votre téléphone, qu'il soit volé, qu'il casse... Quelles sont les conséquences ?

Vous n'avez plus de téléphone, vous êtes coupé de votre travail, de votre « vie », plus d'accès à vos données, vous devenez un homo sapiens non connecté. Quelles démarches entreprendre ? Comme une évidence, vous pensez dans un premier temps à aller chez votre opérateur pour vite remplacer la perte de votre ancien Smartphone.

Néanmoins, l'achat d'un nouveau Smartphone ne suffit plus, vous voulez impérativement récupérer toutes vos données. La question primordiale : Avez-vous utilisé les solutions nécessaires fournies par les constructeurs pour réaliser vos sauvegardes ?

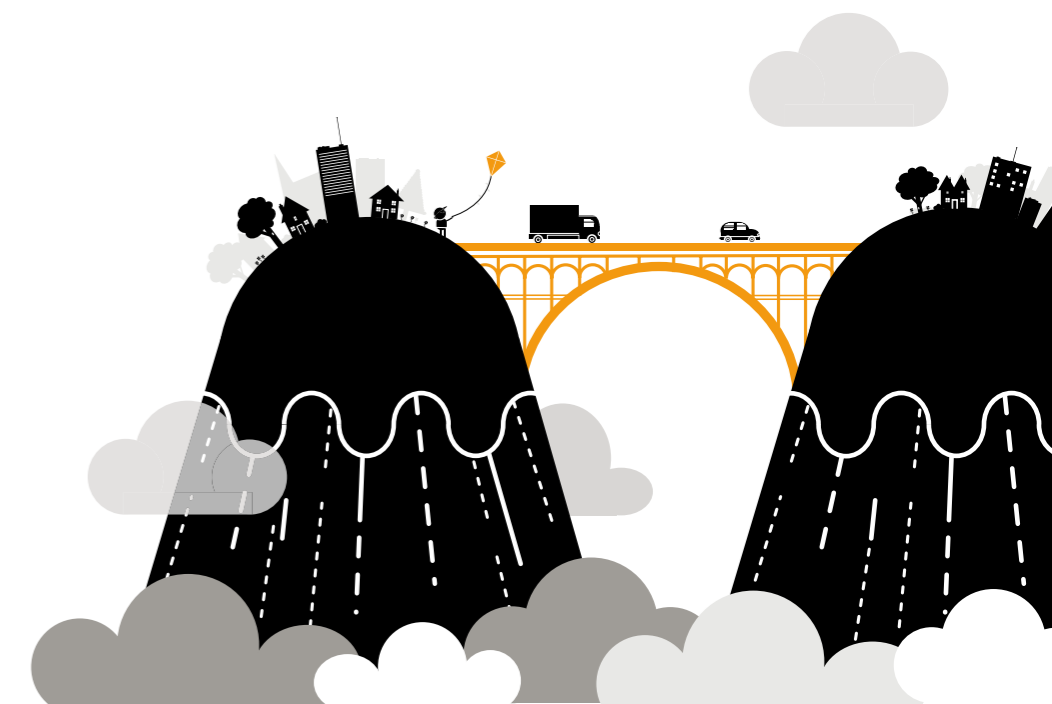
Les poids lourds du marché comme Apple et Samsung offrent de plus en plus de solutions propriétaires de sauvegarde de données professionnelles sur le Cloud, qui fonctionnent tout aussi bien pour les données personnelles, notamment pour les téléchargements effectués, les messages ou bien encore les SMS.

Ces solutions sont faciles d'utilisation, le Cloud sauvegarde automatiquement par Wi-Fi, chaque jour, dès que votre appareil est relié à une source d'alimentation. Vous ne devez rien faire. Et si vous configurez un nouvel appareil ou avez besoin de restaurer les informations de l'un de ceux que vous possédez, la fonctionnalité Sauvegarde du Cloud se charge du gros œuvre. Connectez votre appareil à un réseau Wi-Fi et saisissez votre identifiant ainsi que votre mot de passe. Vos données personnelles apparaîtront sur votre appareil.

## Le Cloud sauvegarde

Vous pourriez être confronté à d'autres problèmes. Tout comme les ordinateurs, les smartphones sont confrontés aux attaques. Ces attaques utilisent les moyens de communications comme les SMS/MMS et les réseaux Wi-Fi (principalement gratuit et non sécurisé) et GSM, exploitant les failles logicielles qui peuvent provenir aussi bien du navigateur web que du système. Les utilisateurs prennent-ils vraiment conscience qu'ils doivent se protéger, à l'aide d'antivirus, d'antispam comme sur un ordinateur ? Seulement un utilisateur sur quatre...

Saviez-vous que sur 1 milliard d'utilisateurs Facebook, 83 millions de comptes sont considérés comme de fausses identités ?





2016

C'est l'année durant laquelle la tablette devrait remplacer complètement l'ordinateur portable selon le cabinet d'étude Forrester.

En 2013, nous fêtons les 30 ans de l'utilisation d'internet pour le grand public. En 30 ans seulement, les connections à internet n'ont cessé de croître :

- 1984 : 1000 connectés,
- 1989 : 100 000 connectés,
- 2000 : 400 millions de connectés,
- 2012 : 2,5 milliard de connectés,
- Vision 2016 : 8 milliards de connectés avec plus de 30% de smartphones connectés

Ces chiffres illustrent indéniablement l'internet comme une révolution, c'est pourquoi, en ce début d'année 2013, l'Europe s'intéresse 'enfin' à la cybercriminalité ; une division nommée « EC3 », représentant le « Centre Européen de la lutte contre la cybercriminalité » a été créée. Il existe de nombreuses définitions de la cybercriminalité. Néanmoins, elles comportent certains points communs ; d'une part, les faits de criminalité ciblant des

ordinateurs et des systèmes d'information, et d'autre part les faits de criminalité commis à partir d'un ordinateur.

Cependant, la législation européenne ne mentionne pas explicitement la cybercriminalité et elle ne fait que quelques allusions à la « criminalité informatique » (comme dans la décision d'Interpol ou l'article 83 du TFUE). L'Europe devra mettre en place une politique et des moyens conséquents pour « EC3 », notamment le recrutement de spécialistes, pour faire face à ce fléau, qui compte en 2012, plus d'1 million de victimes de par le monde, pour des montants avoisinants les 300 milliards d'euros.

Comment devrions-nous réagir sur la phrase émise par EC3 : « la lutte contre la cybercriminalité requiert que nous réagissions avec souplesse et de manière adéquate, car il s'agit

d'un phénomène qui ne connaît pas de frontière et qui implique des criminels difficiles à démasquer ». L'Europe ne devrait-elle pas prendre l'exemple de l'Amérique qui engage des actions, comme, la CIA qui a envoyé toute une équipe en Roumanie pour démanteler un réseau de cybercriminalité ?

Si la nouvelle division « EC3 » atteint ses objectifs, tout en respectant pleinement les droits des personnes, et notamment les droits à la protection des données et au respect de la vie privée ; la protection des individus dans la sphère de l'internet connaîtra certainement une amélioration. Espérons que l'Europe atteindra plus vite ses objectifs que sa mise en place.

Avec tous ses smartphones connectés continuellement, il existe un risque considérable pour les entreprises, notamment, l'alliage

entre les données professionnelles et privées. La plupart des utilisateurs ne font plus la différence entre les deux ; leurs données privées s'affichent dans leur milieu professionnel, et réciproquement.

Dans ce contexte, BYOD (Bring Your Own Device), BYOA (Bring Your Own Application), le Cloud, les réseaux sociaux (Facebook, Twitter, ...), la TV sont autant de rendez-vous que nous pouvons envisager d'un point de vue infrastructure, gain de coût, gain de flexibilité, gestion simplifiée avec toutefois un point commun :

une sécurité sans faille digne des enjeux économiques que cela représente.

Marc Huberty, Impact Consulting



50 millions

C'est le nombre de personnes dans le monde qui possède un téléphone mobile mais qui n'a pas d'électricité à son domicile.

Nous suivons la mode du moment, nous sommes « branchés ».

## E-Commerce, Emerging countries

L'Inde est un pays émergent, qui aura une couverture en full 4G ainsi que les applicatifs correspondants. 70% de la population Indienne possède un téléphone portable ; mieux que l'électricité et de l'eau courante. Une jeunesse full Geek et une production à bas coût.

Comment allons-nous, nous expliquer, sur le fait que nous ne pourrions avoir accès à leur production à prix réduit à travers le E-Commerce ?



Connaissez-vous un consultant indépendant en télécom ?

Impact Consulting, votre partenaire efficace.



marc.huberty@impactconsulting.lu  
www.impactconsulting.lu



les cravates  
au vestiaire

l'Orange Business Club vous ouvre ses portes

Le 26 Octobre dernier s'est tenue la première édition du Orange Business Club.

### Qu'est-ce que l'Orange Business Club ?

L'Orange Business Club c'est avant tout des moments privilégiés entre clients Orange loin des codes établis des événements networking traditionnels. L'objectif est avant tout d'échanger, de s'informer dans une atmosphère détendue et conviviale dans le cadre d'un événement original.

La première édition du Orange Business Club s'est tenue le 26 octobre dernier à Luxexpo. Nous avons donné rendez-vous à nos clients pour une course de karting 100% électrique. Vitesse, dérapage et sensations fortes étaient au programme.



Richard Peiffer, Director Corporate

Nous vous donnons rendez-vous très prochainement pour une nouvelle édition de l'Orange Business Club.



# Windows Phone 8

## le Smartphone qui vous ressemble

Microsoft a dévoilé Windows Phone 8, la nouvelle version de son système d'exploitation pour Smartphones. Placé sous le signe de la personnalisation, les nouveaux Smartphones sous Windows Phone 8 présentent de nouvelles fonctionnalités pour une expérience mobile toujours plus dynamique.

### Salons

Les salons, emplacements de Windows Phone accessibles uniquement sur invitation, permettent de tenir tous les membres informés. Invitez les personnes de votre choix à rejoindre un salon puis partagez en privé calendriers, notes, photos, liste de tâches et conversations de groupe.

### Monde des enfants

Prêtez votre téléphone sans crainte. Le Monde des enfants est comme un téléphone dans le téléphone qui permet à vos enfants d'accéder aux applications et fonctionnalités que vous choisissez pour eux.



### Hub contact

Windows Phone intègre un hub Contacts où vous pouvez retrouver vos relations, entamer des conversations (par téléphone, SMS/MMS, MI ou e-mail), voir les dernières publications et photos de vos amis, accéder à vos salons et groupes ou même passer un appel via Skype à partir d'une carte de visite.

### Vignettes dynamiques

Windows Phone est le seul téléphone intégrant des vignettes dynamiques. Suivez d'un seul coup d'œil les dernières mises à jour et informations de vos amis ou de vos applications.



### Skydrive

Vos photos, vidéos et documents Office sont toujours accessibles sur votre Windows Phone.

## Découvrez notre sélection de Smartphones sous Windows Phone 8



### Nokia Lumia 820

Le plus polyvalent des Lumia

- Snapdragon S4
- Ecran 4,3 pouces
- Appareil photo 8 MP



### Nokia Lumia 920

Le plus performant et innovant des Lumia

- Snapdragon S4
- Nokia Pure View
- Ecran 4,5 pouces
- Appareil photo 8,7 MP

## Nokia introduit le rechargement sans fil

Désormais, plus besoin de brancher votre Nokia Lumia pour le recharger. Les Nokia Lumia 820 et 920 disposent d'un chargeur sans fil intégré. Il vous suffit simplement de poser le Smartphone sur un socle de chargement et la batterie se recharge automatiquement.



## Secure Mobile Container



- ▣ Enterprise-grade Security
- ▣ Strong Authentication with OTP or TIQR
- ▣ Pluggable to your own storage
- ▣ MDM integration with MobileIron or AirWatch
- ▣ Secure Document Distribution
- ▣ Share, Sign, Annotate & Upload documents

 **gapp.lu**